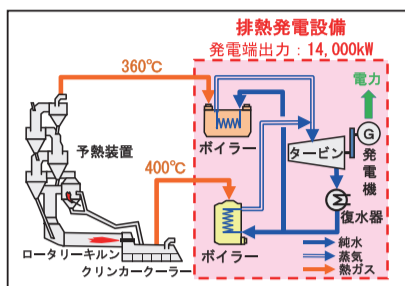


環境安全  
だより

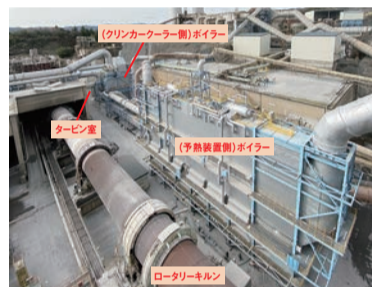
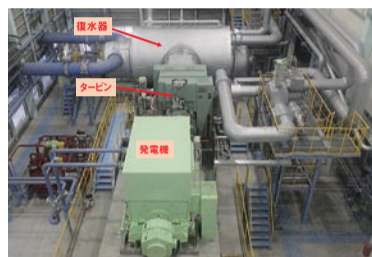
## 排熱発電設備で

# CO<sub>2</sub>の削減を実現

UBEグループは、企業として地球環境問題の解決に向けた長期的な方向性を示すために「UBEグループ環境ビジョン2050」を策定し、その中で「2050年までに温室効果ガス排出量80%削減」を掲げています。今回はCO<sub>2</sub>をはじめ温室効果ガス削減のための様々な取り組みを実施している中の一つとして伊佐セメント工場の「排熱発電設備」についてご紹介します。



排熱発電とは、セメント製造工程において排出される熱を利用した発電方式です。セメントの主要原料であるクリンカーを製造するためには、石灰石などの原料をロータリーキルンにて1450℃で焼



成する必要があり、その過程で余剰分として排出されている熱を発電用ボイラーの熱源として利用します。予熱装置から排出される約360℃の排熱やクリンカークーラーから排出される約400℃の排熱等を使ってボイラーで蒸気を発生させ、この蒸気を使っ

て発電機と連結した蒸気タービンを回し、発電します。000軒分の電力量に当たります。これにより発電に伴う化石燃料の使用を抑えることができ年間5万トン、苅田セメント工場と合わせて年間10万トンのCO<sub>2</sub>を削減することができま

伊佐セメント工場の排熱発電設備は2020年1月に稼働し、苅田セメント工場(2015年12月稼働)への導入に次いで2例目となり、発電能力は14,000kWとなります。これは、一般家庭が使用する電力の約30、

UBEグループは、より一層の省エネ、廃棄物の利用拡大などに取り組み、さらに、CO<sub>2</sub>回収・活用技術の開発に注力することで、サプライチェーン全体での温室効果ガス削減に貢献していきます。

## トピックス

### ● 新型コロナウイルス 感染拡大防止への取り組み

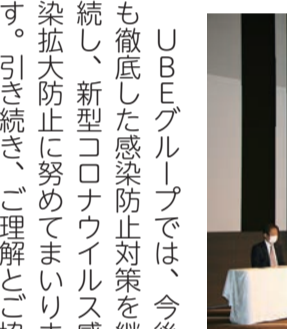
UBEグループでは、事前に策定していた新型コロナウイルス等対応BCP(事業継続計画)に沿って新型コロナウイルスの感染拡大予防を徹底しつつ事業の継続を行っています。



マスク着用・手指消毒に加え、休憩所等の3密回避を徹底し、社員・協力会社一丸となって感染防止に取り組みました。



6月に実施した第114回定時株主総会では、例年会場がいっぱいになるほどの多くの地元株主の皆様にご出席をいただいておりますが、今年は3密を回避するため出席を控えていただくという異例のお願いをさせていただきまし



株主総会

宇部地区では、5月に法令で2年に一度の実施が定められている定期検査工事を、徹底した感染防止対策のもとで行いました。期間中は、多くの工事関係者が集まりますので、検温・

地域の住民の方々には、ご心配もお掛けしましたが、無事に定期検査を終えることができました。

6月に実施した第114回定時株主総会では、例年会場がいっぱいになるほどの多くの地元株主の皆様にご出席をいただいておりますが、今年は3密を回避するため出席を控えていただくという異例のお願いをさせていただきまし

UBEグループは、より一層の省エネ、廃棄物の利用拡大などに取り組み、さらに、CO<sub>2</sub>回収・活用技術の開発に注力することで、サプライチェーン全体での温室効果ガス削減に貢献していきます。

## クラブ紹介

### 宇部興産 ソフトボール部



主将(代表者): 矢野 光

令和2年度協会会長旗一般男子ソフトボール大会(優勝)  
第48回県知事旗一般男子(1部)ソフトボール大会(優勝)  
※今年度はコロナの影響で多くの大会が中止



好球必打!!



試合風景より(得点シーン)



試合風景より(得点シーン)

ソフトボール部は、昭和38年に創部し、今年で創部57年目になります。現在は部員17名で、若手、中堅、ベテランと幅広いメンバー構成になっています。飛び抜けた選手がいるわけではなく、全員で一丸となって戦っていくチームワークの良さが最大の武器です。全員が揃って活動する機会には限られますが、一度グラウンドに立てば年齢関係なく、楽しく、そして時に厳しく、日々切磋琢磨しながら活動しています。今年度はコロナ禍の影響で、厳しいシーズンを送ることにりましたが、そんな状況下で行われた大会でも好成績を残すことが出来ました。今は来年に向けて部員一同更なるパワーアップに励んでいます。今後とも日頃お世話になっている方への感謝を忘れず、皆様に明るい話題を提供できるように頑張っていきますので、ご声援のほどよろしくお願いいたします。

## 地域への社会貢献

### ▽ 第13回宇部興産グループチャリティコンサート

10月25日に日本フィルハーモニー交響楽団を迎え、宇部市渡辺翁記念会館で開催いたしました。

今年は、新型コロナウイルスの感染防止対策として、来宇された出演者全員にPCR検査を受けていただくとともに、1公演の入場者を大幅に減らし2公演で実施する形として3密回避を徹底した上での実施となりました。

当日ご協力いただいたお客様や出演者・関係者の皆様には心より感謝申し上げます。なお、本コンサートの入場料収入は宇部市の音楽文化振興のため、全額を寄付させていただきます。



第13回宇部興産グループチャリティコンサート

## コラボグッズ紹介

### 「宇部興産 ダブルストレーラー」 トミカ発売

UBEの宇部セメント工場と伊佐セメント工場をつなぐ「日本一長い私道」として知られる宇部興産専用道路を走行するダブルストレーラーが、大人気の「トミカ」シリーズ(発売元: 株式会社トミー)となつて、全国で発売されました。

ダブルストレーラーは全長約30mの大型車両で、セメントの中間製品を一度に最大88トも載せて走っています。ダブルストレーラーの車体色やUBEのボディロゴも忠実に再現されており、トミカとしては非常に大型の全長19cmにもなり、迫力のある出来上がりとなっています。普段は目にする機会の少な



©TOMY

### ● 定期点検

発電所・6号発電設備(IPP) 定期検査 2021年2月18日～4月17日

### ● クイズ

Q: 宇部興産機械株式会社で製造する射出成形機は自動車や家電の部品を製造する機械ですが、材料は何を使用して作るのでしょうか。

(ヒント: 次の3つの中にあるよ)  
①アルミニウム ②プラスチック ③鉄  
正解された方の中から抽選で10名様にダブルストレーラーのトミカを進呈します。締切: 2021年3月31日(水)

★ご意見・ご応募(「写真」「クイズ」): 葉書またはHPをご利用下さい。宛先: 宇部興産(株) 宇部渉外部(「翼」編集室) 〒755-8633 宇部市大字小串1978-96

