



宮崎県小林市 生駒高原のコスモス



発行：  
〒755-8633 山口県宇部市大字小串1978-96  
UBE株式会社 宇部渉外部  
(電話 0836-31-2111)

「翼」は地域にお住まいのみなさまにUBEグループをより身近に感じていただくために発行しています。

## 特集

# UBEの宇部地区工場地帯を空から見学してみよう！

2022年4月、「宇部興産株式会社」は、スペシャリティ化学事業をグローバルに展開する会社として「UBE(ユービーイー)株式会社」へと社名変更いたしました。また、自立的な発展を目指し、三菱マテリアル株式会社とセメント事業およびその関連事業等を統合して「UBE三菱セメント株式会社」が営業を開始、宇部興産機械株式会社は「UBEマシナリー株式会社」へと社名を変え、経営体制を一新しました。



UBEの宇部地区工場地帯って、とっても広いんだよ。こんなにたくさんの工場や施設があるんだ。空から見学してみよう！

- UBE株式会社およびグループ会社の施設
- UBEマシナリー株式会社およびグループ会社の施設
- UBE三菱セメント株式会社およびグループ会社の施設



工場ではどんなものを作っているんだろう？いくつか見てみよう！

## UBE株式会社

### ① 医薬品工場

医薬事業は、自社のみならず、製薬会社と力を合わせて新しい薬をつくる「自社創薬」、製薬会社から開示を受けて開発・製造する「受託製薬」、特許が満了した医薬品と同じ有効成分(原薬)を製造し供給する「ジェネリック医薬」の3つの柱で展開しています。

製品例)

- 緑内障治療薬イペリス®
- 抗アレルギー剤タリオン®
- 抗血小板剤エフィエント®

### ② ナイロン樹脂工場

ナイロン6とナイロン12を主体に生産しています。どちらも原料からの一貫生産を強みとしています。プラスチックの仲間で、頑丈・熱に強く、さまざまな形に姿を変えられるのが特長です。

例) 食品包装フィルム、バスケットボールやスニーカーといったスポーツ用品、ストッキングなど、私たちの身のまわりのさまざまなものに姿を変えます。



## UBEマシナリー株式会社

### ① 重機工場

重機工場では、大型の機械加工設備を用いる金属加工や大型のダイカストマシンや押出プレス、射出成形機の組み立てを行っています。

完成した機械はお客様の工場や自動車エンジン部品や商用アルミサッシ、生活家電など私たちの暮らしに欠かせない製品を作るために活躍します。

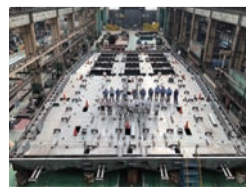


重機工場 成形機組立ライン

### ② 産機・鉄構工場

産機・鉄構工場は、鋼材を切断し、溶接を行い、大型の産業機械(クレーン、コンベヤ、堅型ミルなど)や橋梁・洋上風力発電部品などの鋼構造物を作る工場です。

完成した産業機械はセメント工場、発電所、製紙会社など幅広い分野の産業用プラントで活躍、また橋梁は官公庁や自治体などに納入され、あらゆる活動の基となる社会インフラを支えています。



産機・鉄構工場 東京虎ノ門ヒルズに架かる歩行者デッキ (写真は工場内での仮組立の様子)

## UBE三菱セメント株式会社

### ① 宇部セメント工場

宇部セメント工場ではさまざまなニーズに対応した特殊セメントを生産し、タンカーなどで日本各地に出荷しています。また、セメントの原料や熱エネルギーの代替として、下水汚泥やプラスチックなどの廃棄物を積極的に有効利用し、循環型社会の構築にも大きく貢献しています。

美祿市の伊佐セメント工場とを結ぶ専用道路では、皆さんにおなじみのダブルストレーラーが活躍しています。



### ② 宇部発電所

卸電力発電設備(IPP発電所・216MW)を運用する電力事業では、石炭火力発電で地域社会に電力を安定的に供給。バイオマスの混焼で地球環境保全にも貢献しています。

