

新会社設立並びに営業開始のお知らせ

拝啓 時下ますますご清祥のこととお慶び申し上げます。

平素は格別のご高配を賜り、厚く御礼申し上げます。

さて、弊社は、平成27年2月20日に宇部興産株式会社の全額出資により設立され、平成27年4月1日付でウベボード株式会社及びトキワ興産株式会社より波板事業などの一部事業の移管を受け、営業を開始いたしました。

今後は皆様のご期待に応えるべく更なる努力を重ねてまいり所存でございますので、一層のご指導ご鞭撻を賜りますようお願い申し上げます。

まずは略儀ながら書中をもってご挨拶申し上げます。

平成27年4月吉日

敬具

宇部興産建材株式会社

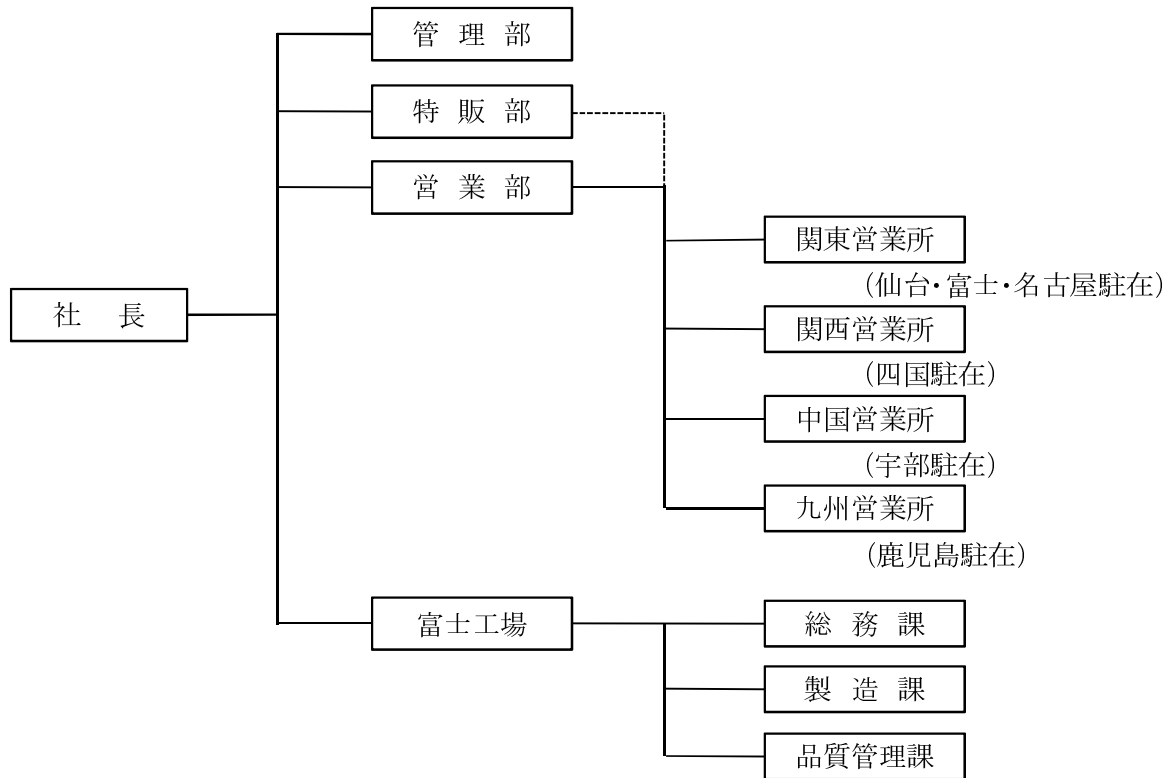
代表取締役社長 森 幹雄

記

| | |
|-------|---|
| 会社名 | 宇部興産建材株式会社 |
| 本店所在地 | 静岡県富士市五貫島字浜添704-65 |
| 本社所在他 | 山口県宇部市大字沖宇部字沖の山525-104 |
| 代表者 | 代表取締役社長 森 幹雄 |
| 事業内容 | 波板・OAフロア・バスマット製品の製造・販売及び施工 建設資材の販売及び施工 |
| 資本金 | 200百万円 |
| 設立年月日 | 平成27年2月20日 |
| 営業開始日 | 平成27年4月 1日 |
| 電話番号 | 0836-22-0251 (本社) |
| FAX番号 | 0836-22-0271 (本社) |

以上

(新社組織図)



(新社住所・電話番号一覧)

| | | 電話番号 | FAX番号 |
|------------|---|----------------|----------------|
| 本社:管理部(代表) | 〒755-0001 宇部市大字沖宇部字沖の山525-104 (5月6日に移転します) | (0836) 22-0251 | (0836) 22-0271 |
| 本社:営業部 | 〒755-0001 宇部市大字沖宇部字沖の山525-104 (5月6日に移転します) | (0836) 31-6141 | (0836) 22-0271 |
| 特販部 | 〒105-0023 東京都港区芝浦1-2-1 シーバンスN館21階 | (03) 5419-6280 | (03) 5419-6281 |
| 関東営業所 | 〒277-0843 柏市明原1-2-7 長谷川ビル2階 | (04) 7197-5111 | (04) 7197-5112 |
| 〃 仙台駐在 | 〒980-0014 仙台市青葉区本町2-2-3 鹿島広業ビル8階 | (022) 265-3147 | (022) 265-3149 |
| 〃 富士駐在 | 〒416-0946 富士市五貫島字浜添704-65 | (0545) 61-2530 | (0545) 66-0227 |
| 〃 名古屋駐在 | 〒461-0005 名古屋市東区東桜1-1-10 アーバンネット名古屋ビル20階 | (052) 961-1360 | (052) 961-1361 |
| 関西営業所 | 〒592-8332 堺市西区石津西町15-2 | (072) 280-6525 | (072) 245-5269 |
| 〃 四国駐在 | 〒762-0004 坂出市昭和町2-7-13 | (0877) 44-6070 | (0877) 44-6071 |
| 中国営業所 | 〒732-0045 広島市東区曙町1-2-26 ヴェルディ曙1階 | (082) 263-7735 | (082) 263-7617 |
| 〃 宇部駐在 | 〒755-0001 宇部市大字沖宇部字沖の山525-104 | (0836) 31-6079 | (0836) 31-6077 |
| 九州営業所 | 〒812-0013 福岡市博多区博多駅東1-10-35 CLUB博多駅東オフィスビル4階 | (092) 474-8001 | (092) 474-3498 |
| 〃 鹿児島駐在 | 〒892-0833 鹿児島市松原町14-25 大問口ビル7階 | (099) 223-6101 | (099) 223-6102 |
| 富士工場 | 〒416-0946 富士市五貫島字浜添704番地65 | (0545) 61-7311 | (0545) 64-3359 |